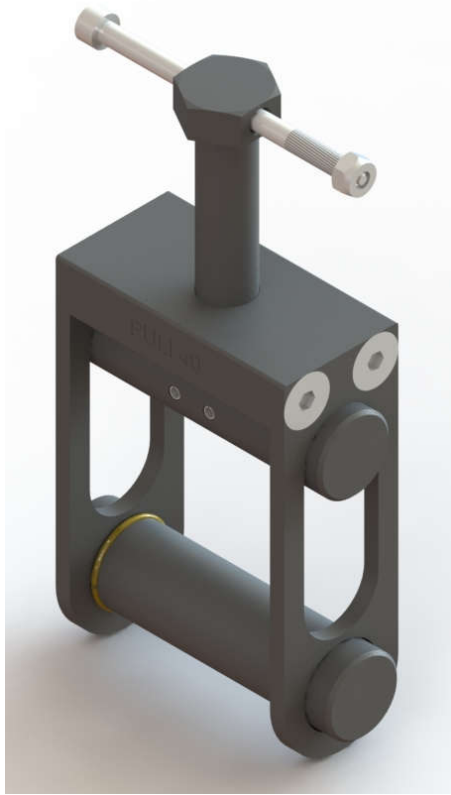


PULI



- 20–40mm putkille Hela 60210 (pikku puli)
- 20–63mm putkille Hela 60230 (iso puli)

PULI:a on helppo käyttää.

1. Vedä ulos putken alatuki ja avaa kiristysruuvia niin, että putki mahtuu PULI:n sisälle.
2. Työnnä alatuki takaisin paikalleen ja aloita kiristäminen. Kiristä kunnes ylä- ja alatuen laipat koskettavat toisiaan tai vedentulo loppuu.

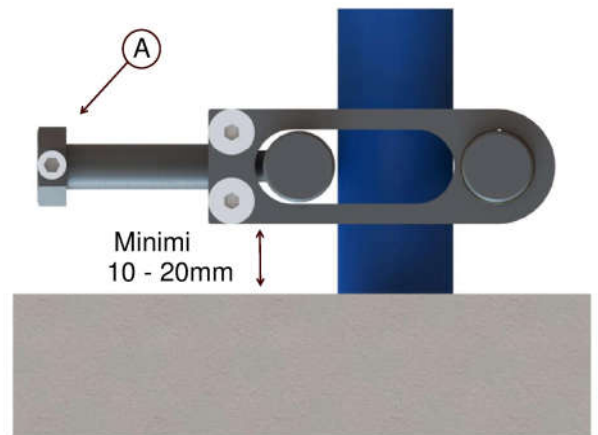


PUTKENLITISTÄJÄ

PULI –putkenlitistäjä on kätevä apuväline kaikille putkimiehille. Se on erityisesti suunniteltu vesimittariventtiilien ja tontti-johtojen kanssa työskenteleville asentajille.

PULI sopii moneen rakoon

Pikku PULI:lla on helppo ja nopea sulkea 20 – 40mm PE-muoviputki (ns. siniraita) ja isolla PULI:lla 20 – 63mm esim. mittariventtiilin vaihdon ajaksi. PULI:lla voidaan sulkea putki jota on näkyvissä ainoastaan muutama sentti. Ominaisuus jota ainakin vesimittariventtiilinvaihtajat osaavat arvostaa.



Kiristysruuvista (A) voidaan irrottaa käsikiristysväänin jolloin sitä voidaan kiristää myös ½” hylsyavaimella. Kiristettäessä PULI:a hylsillä sitä voidaan käyttää erittäin lähellä lattiaa tai seinää.

PULI on turvallinen käyttää.

PULI:lla voidaan turvallisesti ”litistaa” PE-putkia. Polyeteenimuovien perusominaisuuksiin kuuluu ns. muisti joka palauttaa putken sulkemisen jälkeen taas oikeaan, pyöreään olomuotoonsa. Putkea suljettaessa ei ole pelkoa, että se murtuisi tai sulkukohta muuttuisi muuta putkea heikommaksi. Erittäin vanhojen, ”kovettuneiden” putkien litistamisessa on noudatettava varovaisuutta ja tarkkailtava mahdollisia halkeamia.